

RU



Xzense
23-09-2019

Датчик давления XTP sensor

инструкция по безопасному использованию



Обозначения

Данный символ используется для указания опасности вывода из строя оборудования



Нарушение указаний, обозначенных знаком опасность могут привести к травмам или выводу из строя оборудования:

- Используйте устройство строго следуя инструкции производителя. При возникновении вопросов, обратитесь к вашему поставщику
- Перед началом сервисного обслуживания отключите устройство от сети электропитания
- Монтажные работы должны производиться обученным персоналом в соответствии с правилами технической безопасности
- Строго следуйте инструкции производителя и общим инструкциям безопасности
- Установленное оборудование должно быть обязательно заземлено

Утилизация

Продукт утилизируется в соответствии с правилами утилизации электрооборудования.

Комплект поставки

- 1 шт. датчик давления (XTP sensor)
- 1 шт. кабель
- 1 шт. Инструкция

Гарантия

Продукты *exodraft* должны устанавливаться квалифицированным персоналом. В противном случае *exodraft* оставляет за собой право снять с гарантии установленное оборудование. *exodraft* оставляет за собой право вносить изменения в руководсва без уведомления.

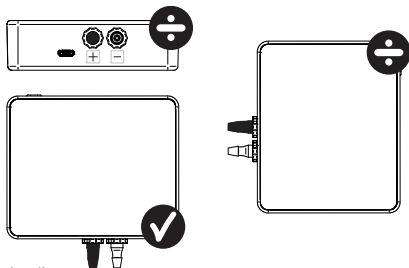
Примечание

Xzense XTP-sensor *exodraft* это высокоточный датчик давления разработанный для печей. Он легко подключается к беспроводной системе управления Xzense.

Установка

Монтажные работы должны производиться обученным персоналом. Датчик XTP позволяет поддерживать постоянный воздушный поток, тем самым поддерживая оптимальную интенсивность горения.

Датчик Xzense XTP необходимо устанавливать штуцерами вниз (рис. 1).



(рис. 1)

Шланг для измерения пониженного давления подключается к штуцеру (-). Штуцер (+) должен быть заглушен черным колпачком.



Ни в коем случае не дуйте в датчик Xzense XTP!

Электропитание



Все установочные работы должны проводиться обученным персоналом в соответствии с техникой безопасности.

Добавление/сопряжение устройства

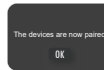
1. Чтобы добавить XTP sensor в панель управления, выберите меню *Add device* на дисплее.



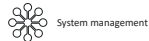
2. На экране отображаются сопряженные устройства. Для сопряжения нового устройства, нажмите на иконку рядом с ним.



3. На экране появляется диалоговое окно с подтверждением корректного сопряжения.



4. Чтобы зайти в систему управления датчиком выберите меню *System management*



5. В системе управления необходимо изменить режим работы *Manual* на *Pressure controlled* переводя функцию в положение ON.



**Больше информации вы можете найти в инструкции к системе управления Xzense на сайте www.exodraft-manuals.com*



Внимание, кабель питания должен быть постоянно подключен к XTP-sensor!

Техническая информация

Диапазон измерения:	5 Pa - 150 Pa +/- 0,1% Full scale
Габариты (в x ш x г):	75 mm x 85 mm x 25 mm
Вес:	120 g
Защита:	IP20
Материалы:	Корпус: Черный ABS
Диапазон рабочей температуры:	-25 °C - +50 °C
Температура хранения:	-25 °C - +50 °C
Источник питания:	5 VDC - USB
Максимальное давление:	20000 Pa

